

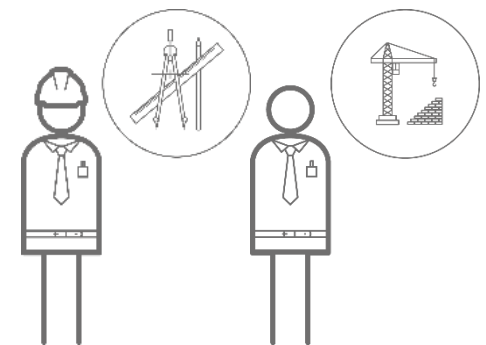


**MEHR.WERT  
KLIMASCHUTZ**



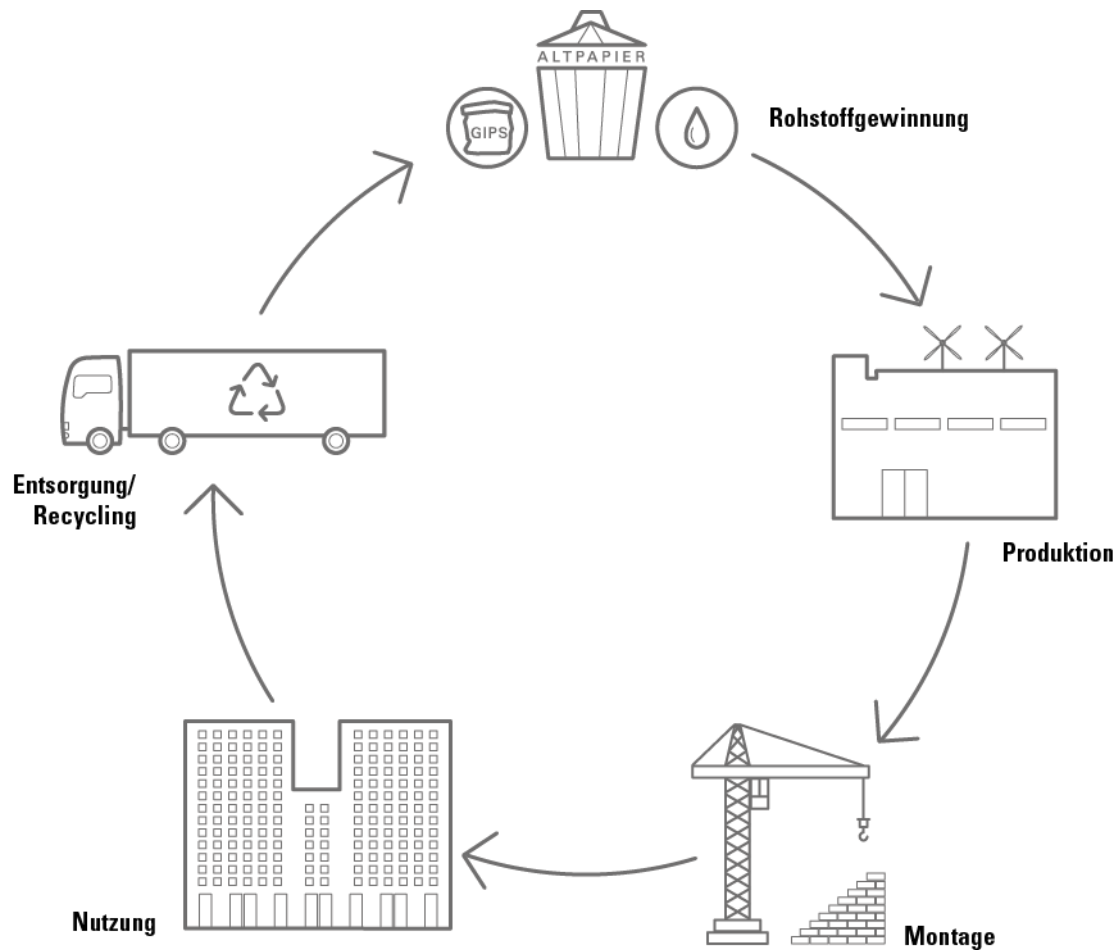


**„WISSEN, WO WIR STEHEN.“**



# MEHR... | KLIMASCHUTZ

## WISSEN, WO WIR STEHEN



- + CO<sub>2</sub>-Fußabdruck unserer Produktionsstandorte
- + spezifische Ökobilanzdaten je m<sup>2</sup>/Produkt
- + verifizierte Umweltproduktdeklarationen (EPDs)
- + CO<sub>2</sub> neutrale Bodenplatte lieferbar

# MEHR... | KREISLAUFWIRTSCHAFT

## ZAHLEN, DATEN, FAKTEN

### **Heizkraftwerk (Hackschnitzel):**

Erzeugung von jährlich ca. 2 Mio. kWh durch die Verfeuerung von 700 t Holzstaubabfällen und Palettenabfällen



### **Photovoltaik:**

Durch rund 12.400 m<sup>2</sup> Photovoltaikanlage mit 1.329 kW<sub>p</sub> Leistung erzielen wir eine Einsparung von rund 800 t CO<sub>2</sub> pro Jahr

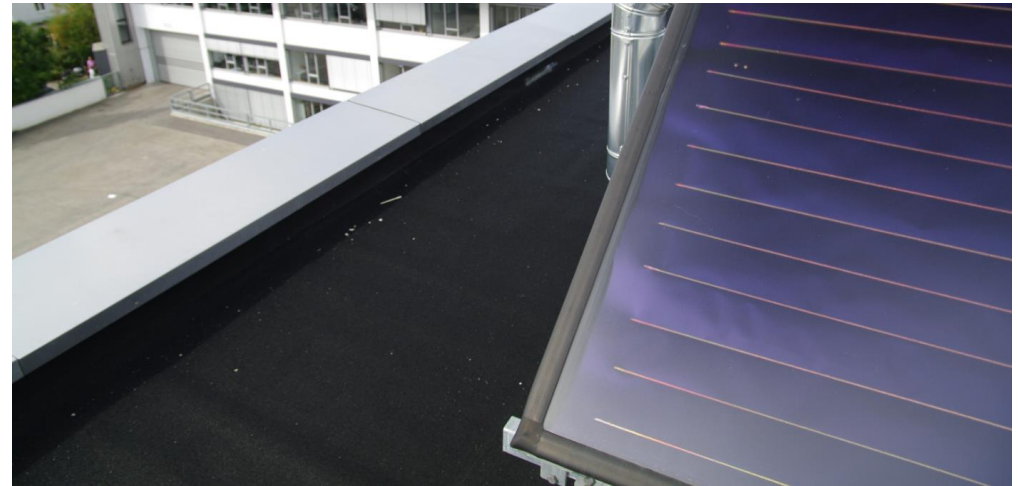


# MEHR... | KREISLAUFWIRTSCHAFT

## ZAHLEN, DATEN, FAKTEN

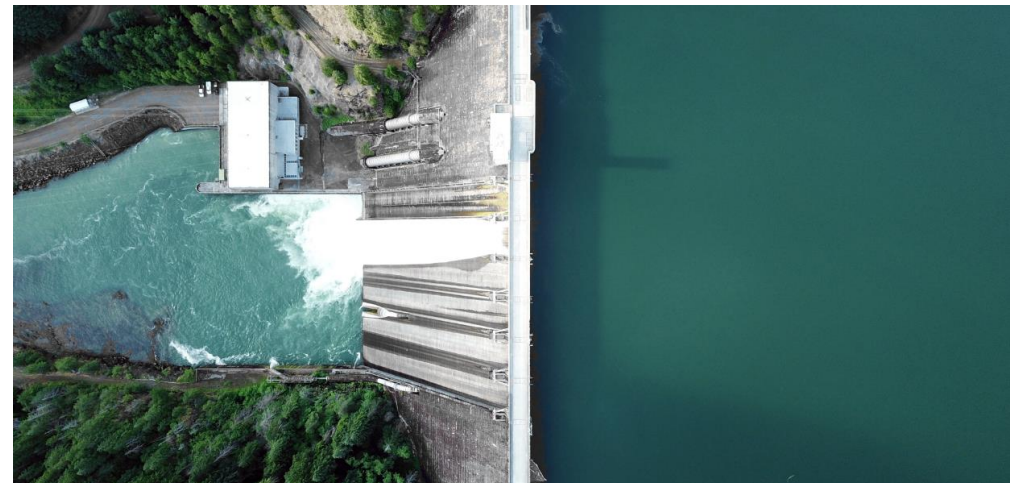
### **Solare Klimatisierung:**

Pilotanlage mit einer Kälteleistung von ca. 100 kW Leistung zählt zu den größten Anlagen in Bestandsgebäuden in Europa.



### **Wasserkraft:**

Wasserkraftanlage mit 25 kW Leistung



**„WISSEN, WO WIR HINWOLLEN.“**





# MEHR... | KLIMASCHUTZ VISION – CO<sub>2</sub>-NEUTRALER UND ABFALLFREIER STANDORT

- + fortlaufende Analyse der Hauptverursacher durch Ökobilanzierung
- + weitere Investitionen in regenerative Energien wie die Installation weiterer Photovoltaikanlagen mit einer Leistung von 3.120 kW
- + Kompensation durch Klimaschutzprojekte



**„WISSEN, WIE WIR KÖNNEN, WEIL WIR WISSEN,  
WO WIR STEHEN.“**



# MEHR.WERT ERLEBEN – BEI UNS IM HAUS



Ihr Kontakt zu uns:

[green.building@Lindner-Group.com](mailto:green.building@Lindner-Group.com) | +49 8723 20-3752

[info@Lindner-Group.com](mailto:info@Lindner-Group.com) | +49 8723 20-0