



Deutsches Fußballmuseum

Projekt Report

Von Arnstorf in alle Welt

Die Lindner Group ist ein familiengeführtes Bauunternehmen, Hersteller von Bauprodukten und Baudienstleister. Wir produzieren in unseren Fertigungsstätten nahezu alle Systemprodukte für den Innenausbau, die Gebäudehülle und Isoliertechnik: Böden, Decken, Leuchten, Türen und Wände, Fassaden bis hin zum Systemgebäude als schlüsselfertige Lösung. Mit hohem Anspruch an Qualität, Umweltverträglichkeit und Innovation entwickeln wir diese Palette laufend für den weltweiten Einsatz bei unseren Kunden weiter.



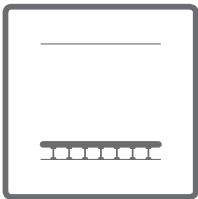
Was wir für
das Deutsche
Fußballmuseum
ausgeführt haben:



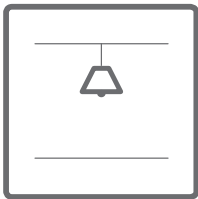
Raubildender Ausbau
und Einrichtungen
(Objektdesign)



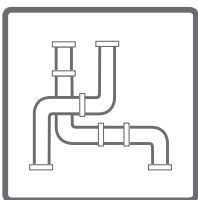
Forschung und
Entwicklung



Bodensysteme



Licht und Leuchten



Isoliertechnik und
Industrieservice

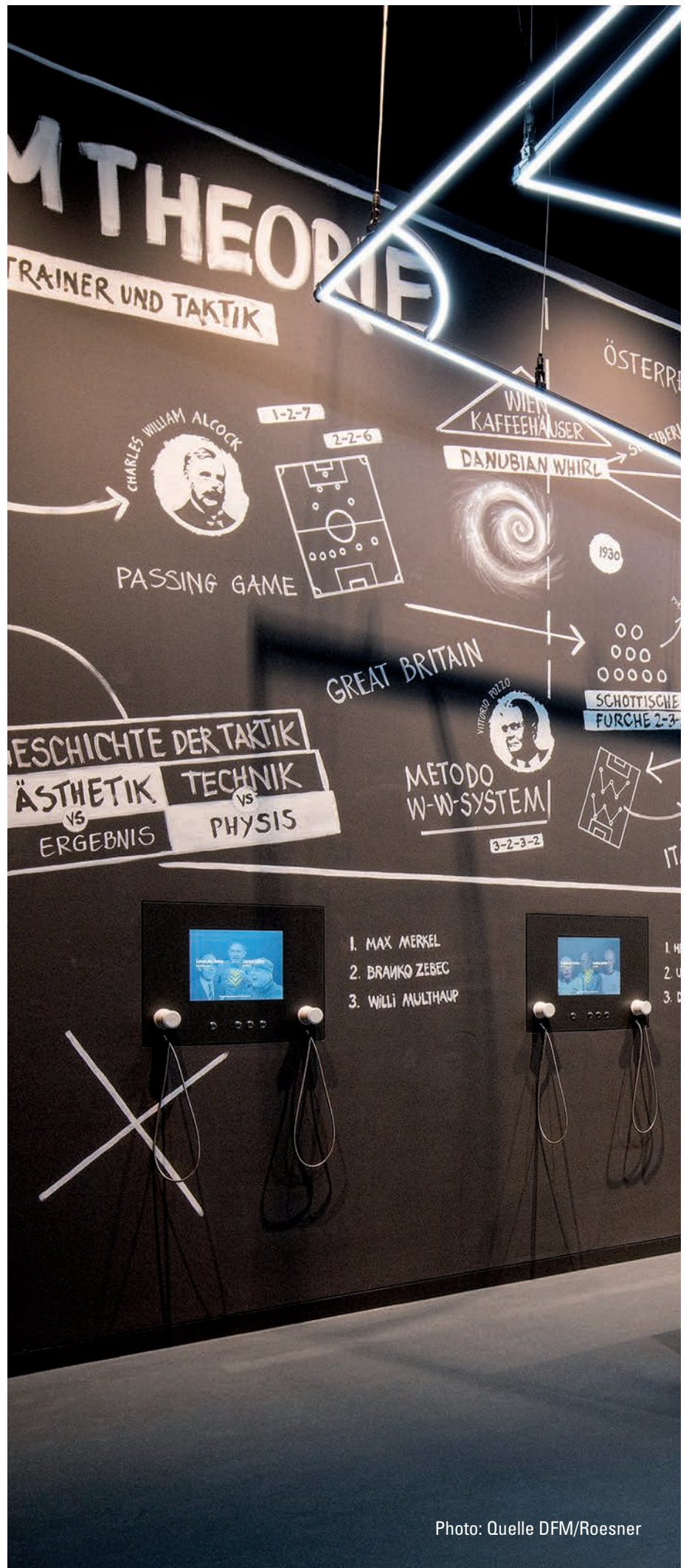


Photo: Quelle DFM/Roesner

In zentraler Lage, gegenüber des Hauptbahnhofs in Dortmund, entstand nach dem Entwurf der HPP Architekten Düsseldorf der neue Museumsbau auf einer Gesamtfläche von 7.700 m², der sich mit seinem schwebenden Baukörper und dem arena-artigen Auftritt gekonnt in die städtebauliche Situation einfügt. Die Besucherinnen und Besucher erleben in dem vielseitigen Ausstellungs- und Veranstaltungshaus eine multimediale und interaktive Inszenierung mit 1.600 Exponaten zur deutschen Fußballgeschichte. Mit einem wechselnden Kultur- und Eventprogramm sowie einem breiten gastronomischen Angebot lockt das deutsche Fußballmuseum täglich Fans aus allen Teilen der Republik an.



„Das Museum beschränkt sich nicht nur auf das Sammeln und Bewahren von Gegenständen hinter Glas. Interaktive und multimediale Formate machen den Besuch zu einem Erlebnis der besonderen Art.“

(Kölnische Rundschau, 20.10.2015)



Individuell erstellte Einbauten;
Materialkombination aus Metall,
Holzwerkstoffen, Glas und Acryl,
Beleuchtung.



FINALE
Niederlande : Deutschland

1:0	1:1	0:0
0:0	3:0	
2:0	4:2	2:1

0:0 0:0 1:1

2:1 1:0



Photo: Quelle DFM/Roesner



Leistung Lindner Objektdesign GmbH

Wie die Exponate in der Dauerausstellung ist auch nahezu jeder Einrichtungsgegenstand ein Einzelstück. In den Fertigungsstätten der Lindner Objektdesign GmbH im niederbayerischen Arnstorf und in Madunice in der Slowakei entstanden aus Stahl, Holz, Glas und Acryl formschöne Auf- und Einbauten: teils mit LED-Lichttechnik kombinierte Funktionsmöbel, Vitrinen, Theken und Medienstelen sowie Wand- und Deckenverkleidungen und Garderobenanlagen. In Folge führten die Montageteams auch Trockenbau-, Maler-, Tapezier- und Lackierarbeiten durch. Herausforderung hierbei waren die anspruchsvollen Sonderanfertigungen, wie das Bundesliga-Karussell im ersten Obergeschoß – eine sich drehende, zweireihige Rundtribüne, von der aus der Besucher berühmte Spielszenen auf überdimensionalen Bildschirmen genießen kann oder die großflächige Wandverkleidung im Eingangsbereich, die die Besucher mit dem Motto des Museums, „Wir sind Fußball“, willkommen heißt.



Planung: TRIAD Berlin Projektgesellschaft

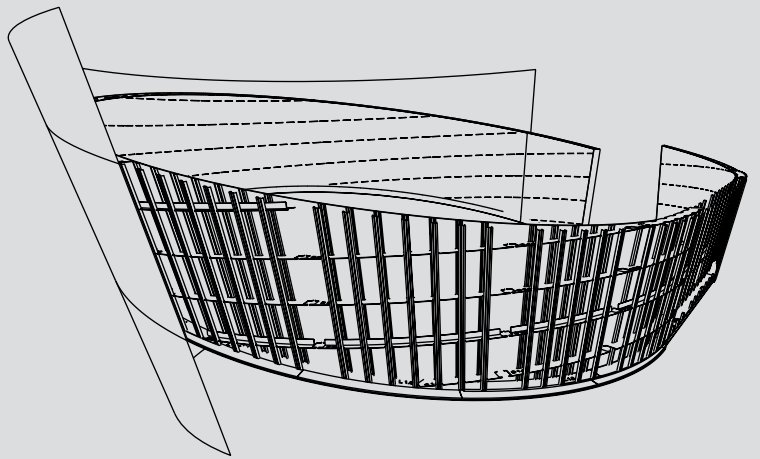
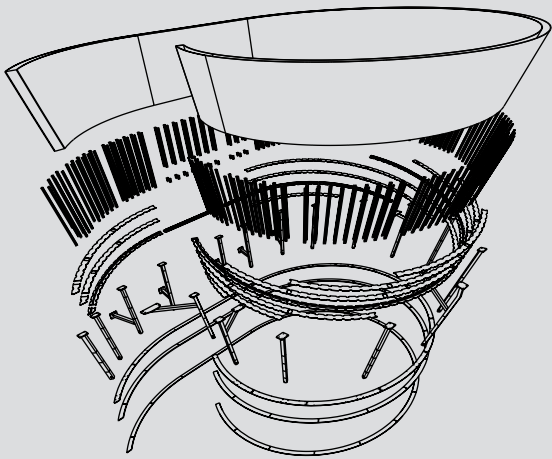
Leistung F&E

Die Entwicklung, Planung und Konstruktion der architektonischen Vorgaben führen ausschließlich eigene Konstruktionsteams der Lindner Group durch. Dabei kann auf eine langjährige Expertise und einen großen Erfahrungsschatz zurückgegriffen werden, der nicht nur die planerische Umsetzung, sondern auch statische Überprüfungen sowie die Entwicklung von Prototypen enthält.

Dafür beispielhaft ist das „Wunder von Bern“, mit dem der Rundgang durch die Ausstellung im zweiten Obergeschoss beginnt. Im „Anstoßpunkt“ erstrahlt der Original-Endspielball von 1954, von einer schiefwinkligen Deckenabhängung gekonnt in Szene gesetzt. Die gesamte Präsentationsfläche mit integrierter Beleuchtung wurde in Leichtbauweise gefertigt, was bereits in der Arbeitsvorbereitung eine enge Zusammenarbeit der Bereiche F&E, Objekt-Design und Licht notwendig machte.

Die komplizierte Tragekonstruktion erstellte Lindner ausschließlich papierlos mit 3D-Modellen, was eine detailgenaue Anfertigung der Aluminium-Unterkonstruktionen ermöglichte, die im Anschluss vor Ort eingemessen wurden. Zusätzlich musste für nahezu jedes Bauteil eine prüffähige Statik nachgewiesen werden.





Konstruktionszeichnungen: F&E Lindner Group

Interdisziplinäre Zusammenarbeit der Fachbereiche der Lindner Group: Bodensysteme, F&E, Licht und Leuchten, Raumbildender Ausbau und Einrichtungen, Isoliertechnik.

nschaft ht aus elf Spielern“

SEPP HERBERGER
ZUSCHRIEBER

DIE DEUTSCHE NATIONALMANNSCHAFT

Der erste Weltfußballer der deutschen Nationalmannschaft 1934
gehört zu „Jahren von Her“ in die Fußballgeschichte ein.
Vorher als die FIFA die erste der Fußballer auszuwählen
und wählen den Fußballer als „Nationalmannschaft“.
Von 1934 und 1936 genannt „Die Mannschaft“ in Brasilien
am ersten Mal den Internationalen Titel von Fußball.

THE GERMAN NATIONAL TEAM

Germany's first World Cup triumph in 1954 goes down in football
history as the Miracle of Bern. The DFB team has been the every
body's favorite since and built a reputation as a successful
tournament and after Herberger wins in 1954 and 1990, Germany
wins world football's biggest prize for a fourth time in Brazil.



„Viele denken doch, wir würden dort Fußball spielen, dabei ist das richtig harte Action.“

„Ich will dem Verein etwas zurückgeben.“

„Bevor die Kinder und Jugendlichen etwas Falsches tun, sollten sie besser Fußball spielen.“

„Ich habe im Leben schon viel erlebt. Das ist eigentlich das Wichtigste.“

„Ich habe schon viel erlebt. Das ist eigentlich das Wichtigste.“

2002 1998

2001

2006 2004

2005

2000

1999

FUSSBALLRIVALITÄTEN

Die deutschen Landesmeisterschaften



Insgesamt wurden 3.570 m² FLOOR and more[®] Hohlböden und 2.030 m² Zementestrich verbaut.



Leistung Boden

Das Trockenhohlbodensystem FLOOR and more® besteht aus einer anpassbaren Stützenunterkonstruktion und miteinander verklebten Bodenplatten aus emissionsfreiem Calciumsulfat, hergestellt in der ökobilanzierten Produktionsstätte Dettelbach. Die Platten überzeugen mit besten bauphysikalischen Eigenschaften: nicht brennbar, akustisch äußerst wirksam und bereits nach einem Tag hoch belastbar. Als fertig installiertes System ist der Boden zudem absolut rauchdicht. Die vielfältigen Kombinationsmöglichkeiten von FLOOR and more® mit anderen Systemen und unterschiedlichsten Bodenbelägen bieten ein hohes Maß an Flexibilität. Im Deutschen Fußballmuseum fiel dabei die Wahl auf Gussasphalt als Bodenbelag. In einem aufwändigen Verfahren wurde dieser mit ca. 200 °C eingebracht, gewalzt und geschliffen.



Photo: © HGEsch Photography



Photo: Quelle DFM/Roesner



Leistung Licht und Leuchten

In enger Zusammenarbeit mit der Objektdesign GmbH wurde das komplette LED-Lichtsystem der Ausstellungsflächen und Vitrinen von der Sparte Lindner Licht entwickelt und geplant.

Eigens für das Deutsche Fußballmuseum produzierte die Sparte Lindner Licht alle LED Leuchten als Sonderanfertigung. Diese fügen sich unauffällig und nahtlos in das Gesamtkonzept und die Designvorgaben des Museums ein und unterstreichen je nach Bedarf die Einzelwirkung der besonderen Exponate.

WIR

SIND

Willkommen im Deutschen Fußballmuseum

FUSSBALL



Leistung Isoliertechnik

Zum Leistungsumfang der Lindner Group gehörte auch die technische Wärmedämmung für die komplette technische Gebäudeausrüstung. Diese umfasste die Heiz-/ Sanitär-/ Kälte- und Lüftungsanlage. Zum Einsatz kamen unterschiedliche Mineralwolledämmstoffe sowie Blechummantelungen und plastische Ummantelungen an den Sanitär-/ Heizungs- und Lüftungsanlagen.

Bei der Kältetechnik wurden synthetische Kautschuke, Schaumglas sowie Blechummantelungen und plastische Ummantelungen in diversen Rohrdimensionen verarbeitet.

Durch den hohen Anteil an sichtbarer Isolierung lag das Augenmerk bei der Ausführung auf der Erfüllung besonders hoher visueller Qualitätskriterien.

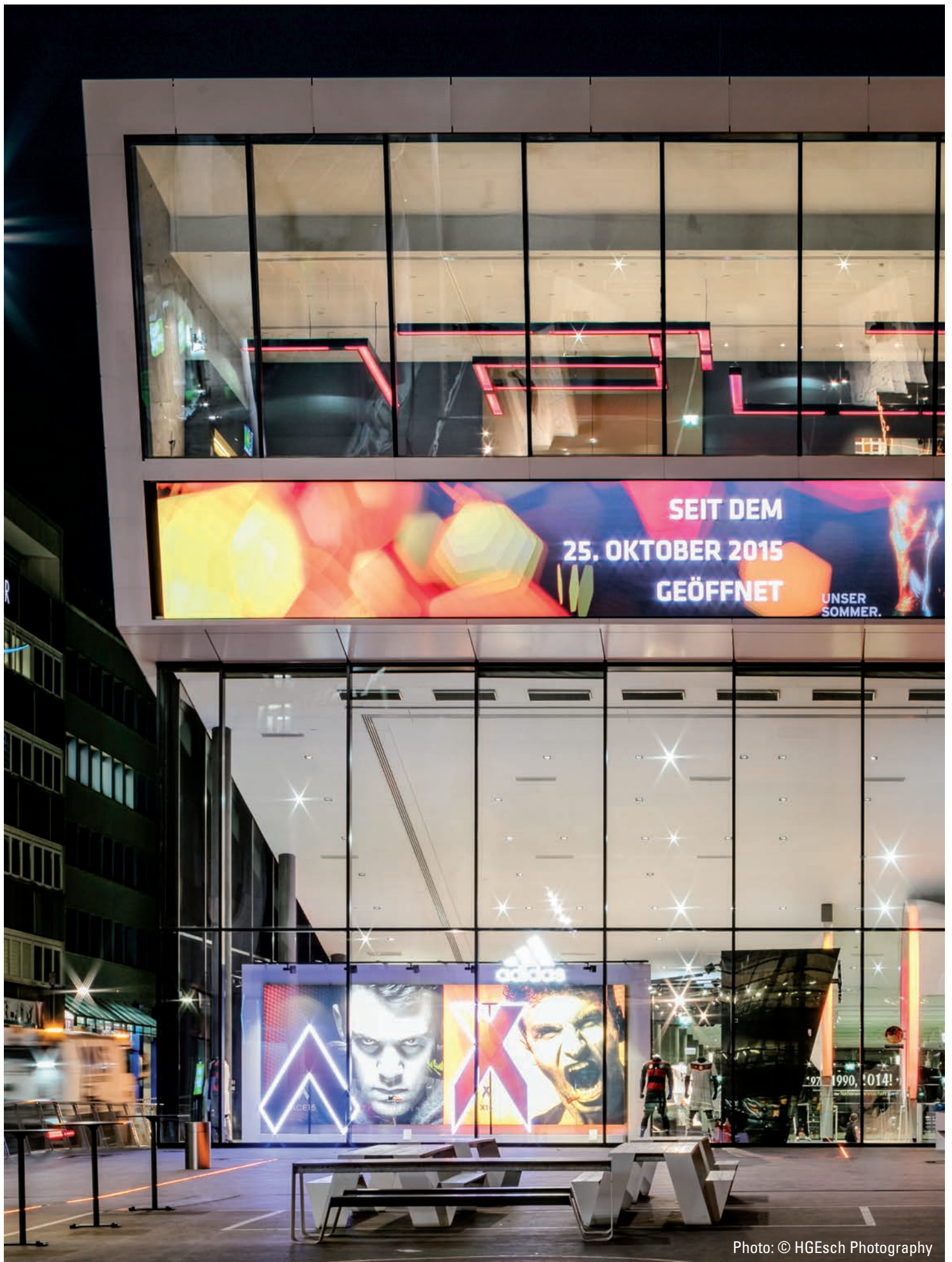


Photo: © HGEsch Photography

Lindner Objektdesign GmbH

Bahnhofstraße 23 | 94424 Arnstorf

objektdesign@Lindner-Group.com | www.Lindner-Group.com