

Konzepte

Produkte

Service



GERBER, Stuttgart



Lindner

Bauen mit neuen Lösungen

Projekt Report

GERBER, Stuttgart

Wo einst eifrig Leder gefertigt wurde, hat sich inmitten von Stuttgarts Zentrum ein charmantes Einkaufsquartier etabliert: Das Gerberviertel. Mittendrin: Das von Professor Bernd Albers entworfene GERBER, mit einer Grundstücksgrundfläche von 13.000 m². Im September 2014 wurden die rund 25.000 m² Verkaufsfläche, 86 Boutiquen, vielfältige gastronomische Lokale und Lebensmittelgeschäfte eröffnet. Hochwertige Büro- und Wohnimmobilien auf ca. 16.000 m² komplettieren die Mall zwischen Marienstraße, Sophienstraße, Tübinger Straße und Paulinenstraße.

Bauherr/Investor:	Württembergische Lebensversicherung AG
Bauherrnvertreter/Auftraggeber:	PHOENIX Real Estate Development GmbH
Planer:	BERND ALBERS Gesellschaft von Architekten mbH + EPA Planungsgruppe GmbH
Architekt:	KBK Architekten Belz Lutz Architektengesellschaft mbH
Projektsteuerer:	Gassmann + Grossmann Baumanagement GmbH
Fassadenplaner:	a+f Fassadenplanung Hans Honig
Fertigstellungstermin:	2014



Bauen mit neuen Lösungen.

Lindner realisiert weltweit Projekte in allen Bereichen des Innenausbaus, der Isoliertechnik und Industrieservices sowie im Fassadenbau. Von der Planung bis zur Umsetzung unterstützen wir Sie kompetent im Rahmen einer aktiven Partnerschaft. Durch unsere hohe Fertigungstiefe setzen wir Maßstäbe in der Verschmelzung von Design und Funktionalität und ermöglichen bei individuellen Ansprüchen höchste Flexibilität. Dabei ist ein ausgeprägtes ökologisches Denken für uns die Voraussetzung. Wir finden die optimale Lösung und setzen Ihre Wünsche in die Tat um. Als Ihr ganzheitlicher Partner:

Für Ihre Ideen, für Ihren Erfolg.



Leistungsumfang

Fassadentypen und Gewerke

Planung, Produktion und Montage von einer Gesamtfläche von ca. 32.800 m²:

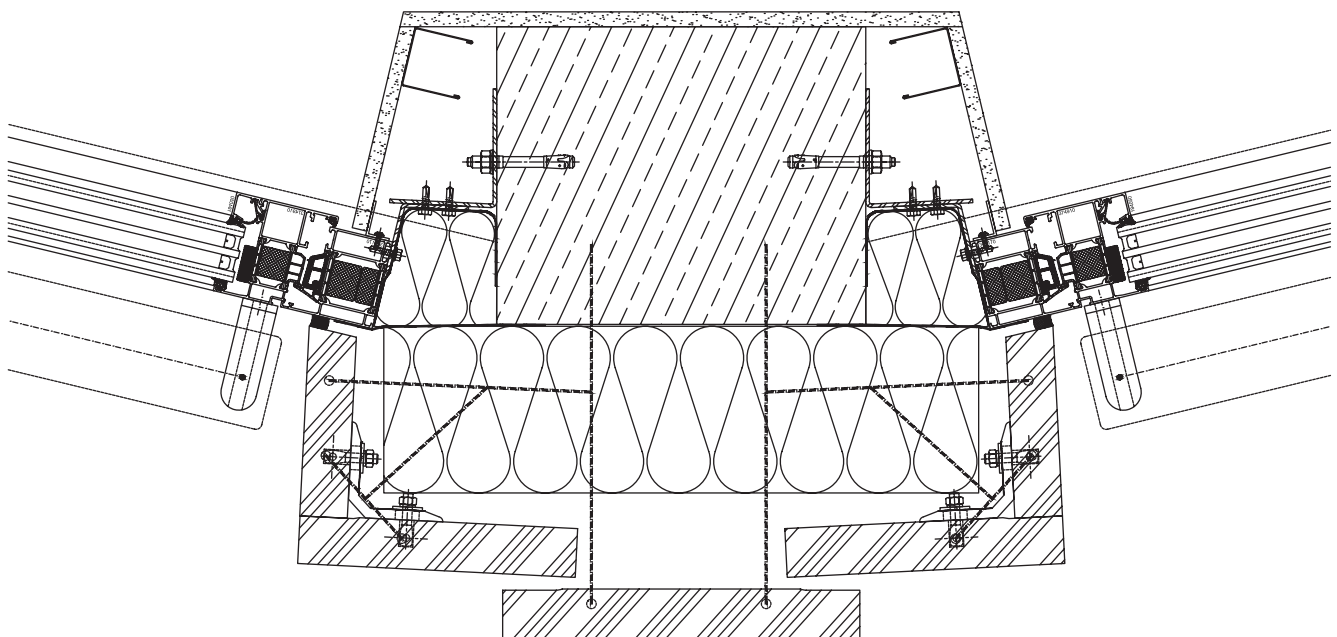
- ca. 1.400 m² Pfosten-Riegel-Fassade
- ca. 8.200 m² Naturstein/Muschelkalk (Steinbruch in Portugal)
- ca. 3.000 m² vorgehängte hinterlüftete Putzträgerfassade
- ca. 1.600 m² Wärmedämmverbundfassade
- ca. 2.200 m² Metallblechverkleidungen und Attiken
- ca. 5.700 m² Türen und Fenster aus Alu und Holz-Alu
- ca. 2.700 m² Titanzink- und Flachdächer, Balkon- und Terrassenflächen
- ca. 4.000 m² Sonnenschutzanlagen
- ca. 8.000 m² Außenanlagen (Dach mit Begrünung)
- ca. 1.200 lfm Stahlgeländer



Südportal Paulinenbrücke

Der Zugangsbereich zum Südportal gestaltet sich offen und integriert die fein gegliederte Fassade in das städtische Klima.

Die Fassade baut sich hier mit polygonalen und gerundeten Pfosten-Riegel-Elementen vom Basement bis zum 1. OG sowie Alu-Fenstern mit Brüstungsblechen in der rund geschnittenen Steinfassade über fünf Stockwerke auf.

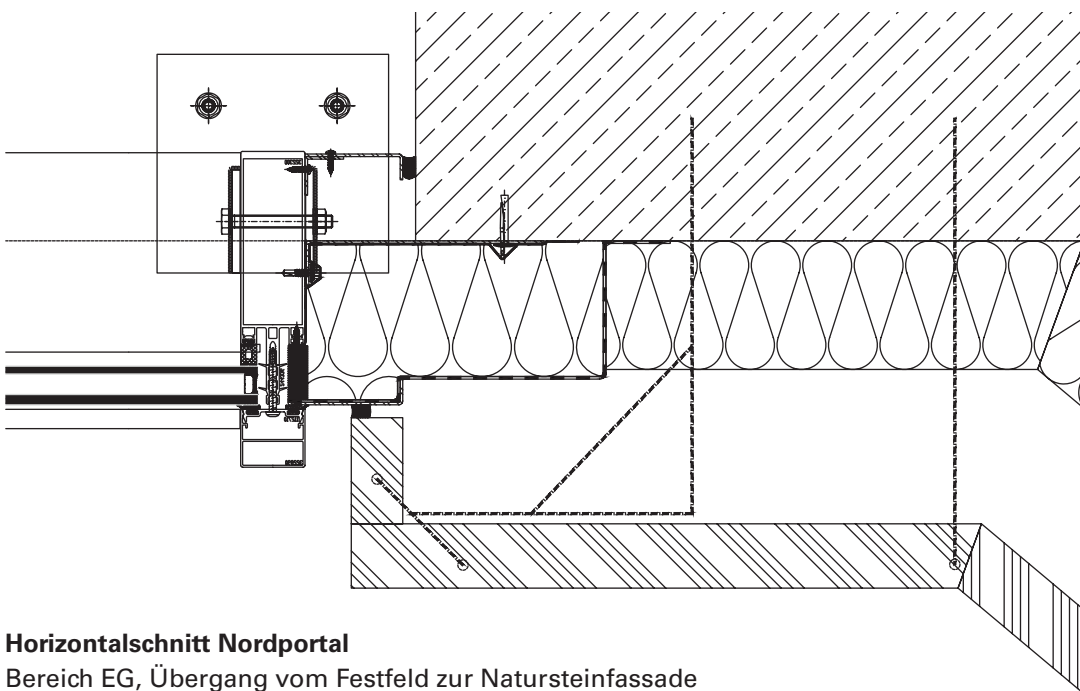
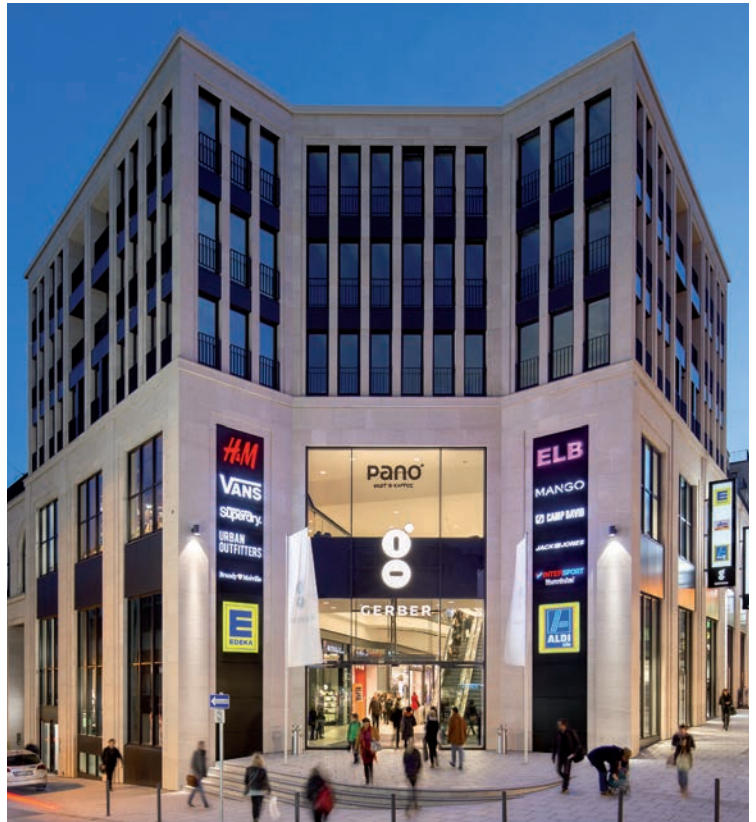


Horizontalschnitt Südportal
Übergänge im 2. OG Fenster – Natursteinfassade – Fenster

Nordportal Marienstraße

Das Nordportal der Marienstraße verbindet die Fußgängermeile Königsstraße mit dem Einkaufszentrum GERBER.

Zwischen zwei, mit hinterlüfteter Steinfassade umrahmten, Werbewänden wurde eine Pfosten-Riegel-Fassade mit einer integrierten Schiebetüranlage verbaut.

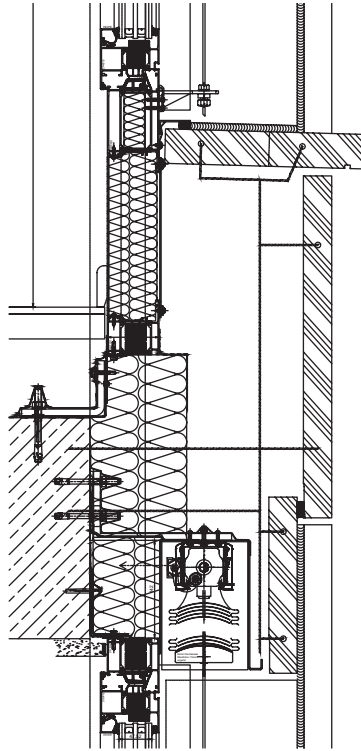


Horizontalschnitt Nordportal
Bereich EG, Übergang vom Festfeld zur Natursteinfassade

Westbogen Paulinenstraße

Die gerundete Gebäudeecke trägt zusammen mit den unterschiedlichen Portalen dazu bei, dass das Gebäude nicht als „Block“ in Erscheinung tritt, sondern als eine Ansammlung verschiedener Häuser wahrgenommen wird.

Während im EG eine polygonale Pfosten-Riegel-Fassade mit rundgeschnittener Steinfassade verbaut wurde, ist das 2.- 5. OG mit polygonalen Alu-Fenster-Elementen aufgebaut. In diese sind Ganzglaslamellen als brandschutztechnische Elemente integriert. Die optische Gestaltung mit Alupaneelen lässt Büro- und Technikbereich ineinander übergehen.



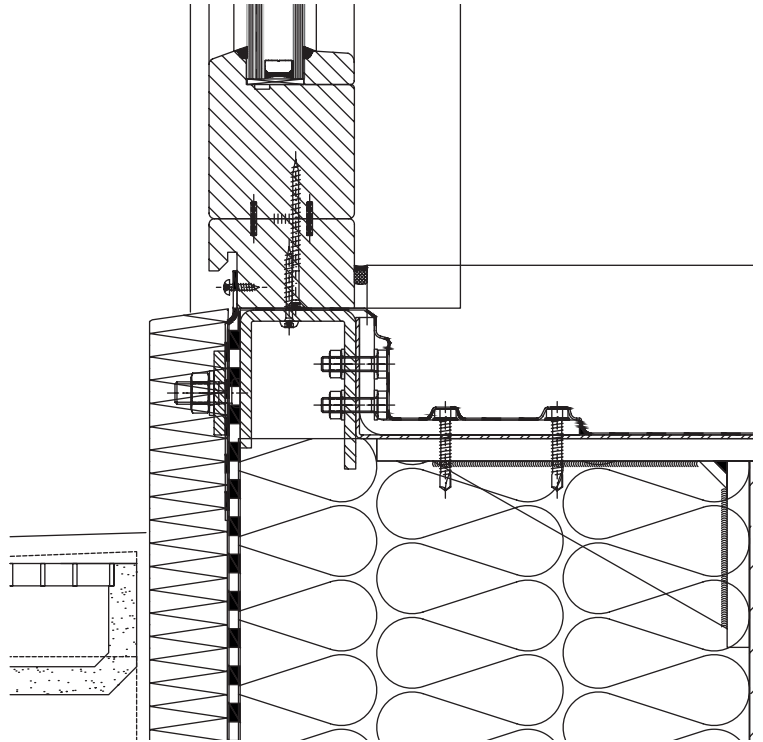
Vertikalschnitt Westbogen
1.OG bis 2.OG mit Übergang



Historisches Eckhaus Tübinger Straße

Die aus dem Jahr 1900 stammende historische Steinfassade an der östlichen Ecke des GERBER Geländes wurde vollständig nach Originalplänen renoviert und gereinigt.

Im EG kamen Pfosten-Riegel-Elemente aus Alu in Kombination mit Holzelementen als Schaufenster zum Einsatz. Für den benötigten Lichteinfall wurden Holzelemente in Korbbogenausführung verwendet. Im 1.- 4. OG wurden gemäß der historischen Nachbildung Holzfenster verbaut.



Vertikalschnitt
Fußpunkt Festfeld



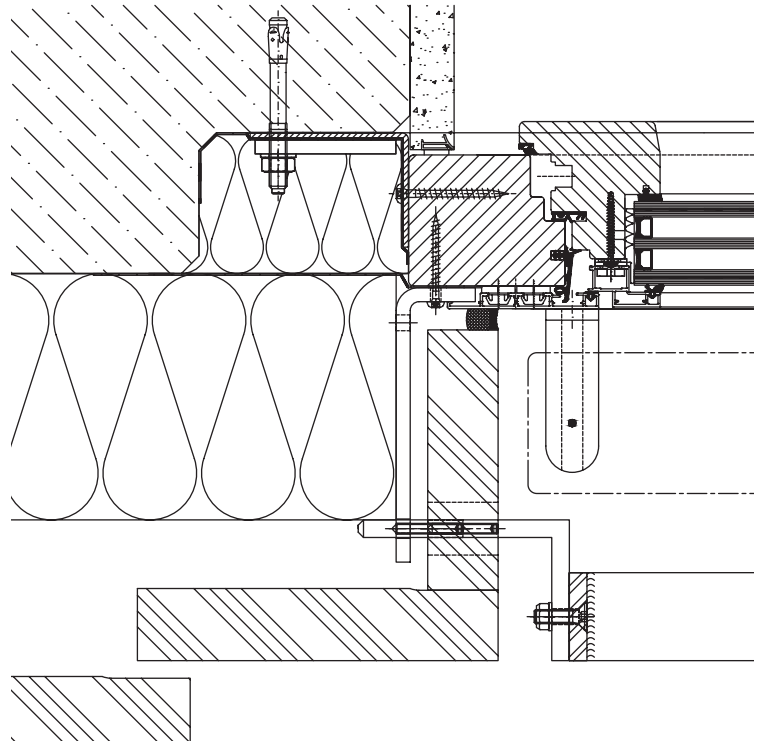
Stadthäuser im Dachbereich

Wohnungen und Büros

Als Integration des Geschäfts- und Wohnkonzeptes des Bauherren befinden sich im Dachbereich neu errichtete Stadtvillen und -wohnungen.

Die Stadthäuser wurden mit 3.000 m² feingliedriger, hinterlüfteter Putzträgerfassade, 1.400 m² Holz-Alu-Fenster und mit in die verschiedenen Fassaden integrierten französischen Balkonen ausgestattet. Somit entsteht ein südländischer Flair.

Ein Kinderspielplatz und die Begrünung der Dachfläche sorgen für ein familienfreundliches Umfeld.



Horizontalschnitt Stadthaus

Übergang Holz-Alu-Fenster zur Natursteinfassade

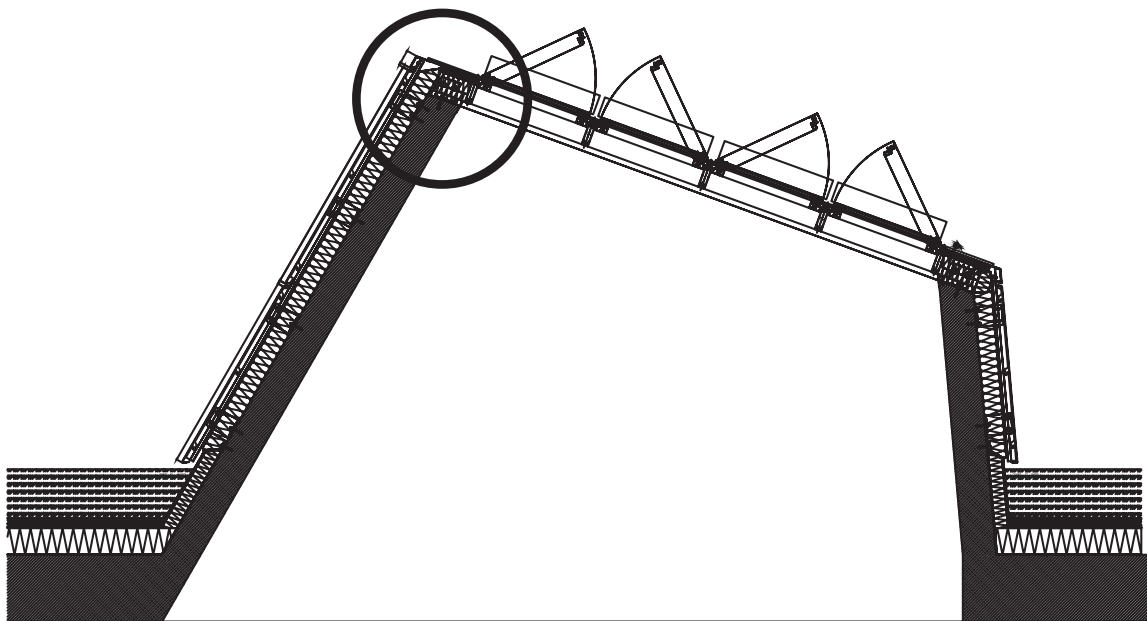
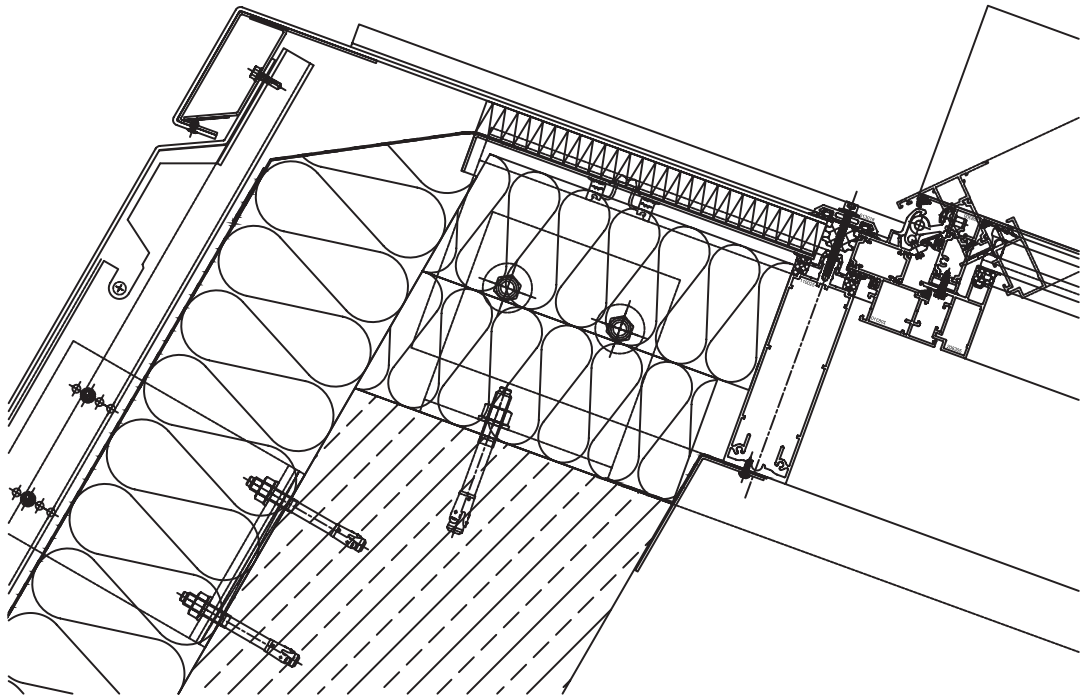


Lichtkuppel Dachbereich

Die 70 m lange Lichtkuppel erstreckt sich über knapp die Hälfte des Dachbereichs und ermöglicht Tageslichteinfall für die darunterliegende Mall.

Passend zu den Fenstern der Stadthäuser wurde eine pulverbeschichtete Kaltfassade als Verkleidung der Rohdecke gewählt. Ebenso wurden die zahlreichen RWA-Klappen mit ihren Windleitblechen dezent als Sicherheitseinrichtung in das Band integriert.





Vertikalschnitt Dachoberlicht

Durch das Dachoberlicht mit detailliertem Auszug einer Ecke (mit Agraffenbefestigung)

Das können wir für Sie tun.

Lindner Konzepte:

- Flughäfen und Bahnhöfe
- Hotels und Resorts
- Isoliertechnik
- Komplettausbau
- Raumbildender Ausbau und Einrichtungen
- Reinräume und Operationssäle
- Schiffsausbau
- Sonderbauten und Stadien
- Studios und Konzertsäle
- Systemgebäude

Lindner Produkte:

- Bodensysteme
- Dachsysteme
- Deckensysteme
- Fassaden
- Heiz- und Kühltechnologien
- Licht und Leuchten
- Steel & Glass
- Trockenbausysteme
- Türen
- Wandsysteme

Lindner Service:

- Forschung und Entwicklung
- Generalplanung
- Generalübernehmer und Projektentwicklung
- Green Building
- Industrierüstbau
- Liefergeschäft
- Montage und Service
- Rückbau und Entkernung
- Schadstoffsanierung

Lindner Fassaden GmbH

Georgstraße 2
 94424 Arnstorf
 Deutschland
 Telefon +49 8723 20-3500
 Telefax +49 8723 20-3535
 Lindner-Fassaden@Lindner-Group.com
 www.Lindner-Group.com