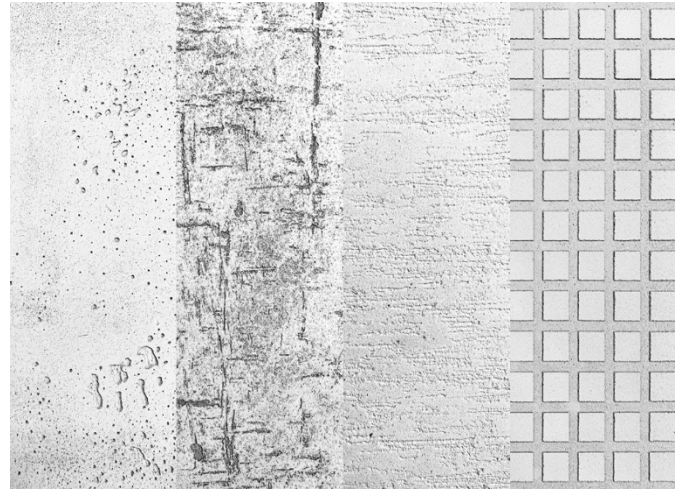


Produktbeschreibung









Unsere Lindner ART Edelputze sind Kalkmarmorputz zum flexiblen gestalten von Wand- und Deckenflächen im Innenbereich.

Die sorgfältig ausgesuchten Bestandteile, wie gelöschter Kalk und zerkleinerter Carrara Marmor, gewährleisten eine optimale Verarbeitung und tragen durch Ihre Diffusionsoffenheit zu einem natürlichen Raumklima bei.

Ob Sie nun die Optik von verwitterten Gestein, puren Beton, poliertem Sandstein oder individuelle Reliefoberflächen umsetzen wollen – durch unser flexibles System, bestehend aus zwei verschiedenen Basen und mehreren Additiven, ist dies problemlos möglich.



Technische und physikalische Eigenschaften

	Basis	Kalkmarmorputz(ARTfine, ARTmedium)
	Farben	Alle RAL und NCS-Farben möglich
	Schichtstärke	Abhängig von der gewünschten Technik ca. 0,5 mm bei klassischem Stuccolustro(ARTfine) ca. 1 mm bei klassischem Marmorino(ARTmedium)
	Verbrauch	Abhängig von der gewünschten Technik ca. 0,7 kg/m ² bei klassischem Stuccolustro(ARTfine) ca. 1,2 kg/m ² bei klassischem Marmorino(ARTmedium)
	Verarbeitung	Klassischerweise durch Spachtel/Venezianer Spachtel mit anschließendem Verpressen und Polieren. Es können aber auch verschiedenste Werkzeuge eingesetzt werden. Je nach Anwendungsfall und erforderlicher Technik.
	Verarbeitungstemperatur	5 – 35 °C, 10 – 75 % r. F.
	Verpackungseinheiten	20kg Eimer(ARTfine, ARTmedium) Haltbar bis 2 Jahre ab Herstellerdatum Lagerung frostfrei und fest verschlossen
	Green Building UPD nach ISO 14021	ARTfine und ARTmedium ist für LEED- und DGNB-Zertifizierungen geeignet
	IMO Zulassung für die Schiffsausrüstung	Nicht brennbar nach 2010 IMO FTP Code, Anhang 2, Teil 1 und zertifiziert in den Modulen B und D

